



## Otak Japanのご案内

## CEOの御挨拶

私どもオタックジャパン株式会社は、建設プロジェクトのCM/PM（コンストラクションマネジメント・プロジェクトマネジメント）をコア業務として、建築生産システムの全てのステージで信頼されるマネジメントに努め、結果として発注者様の最大価値実現を目指すことを目的に設立した会社です。

米国の設計・エンジニアリング企業OTAK社と韓国有数のCM/PM企業ハンミグローバル社を出資者に加え、日米韓メンバーで設立したばかりのベンチャー企業でもあります。



建設業界は、2020年の東京オリンピック・パラリンピック開催準備、いまだ多くを残す東日本大震災復興事業、今後の成長戦略の目玉ともいえる観光立国を目指すインフラ整備等の影響もあり人手不足、建設物価上昇の状態が起きています。

しかしながら2年前までは、建設投資は15年以上の減少傾向の中、最も古い体質の業界のひとつと言われ、海外においてもグローバルスタンダードに追随できず大きな痛手を受けました。

日本ではまだまだ馴染みの薄いCM/PM業務ですが、海外では透明性、適正なコスト・工期の設定、第三者による公正性確保の観点からも、重要な役割を持つ一般的な業務と言えます。

これからの10年間を変革のチャンスと捉えグローバルに通じて評価される、より良い日本的な建築生産システムを作っていくことが、長期的に顧客及び社会へ貢献する道となり、業界の健全な発展にも寄与するものと思われます。

私どもは、今まで蓄積した知識、データ、知見をもとに、組織は小さくとも誠実に与えられた業務に向き合います。また発注者様はもとより、設計者、施工業者、専門工事業者の皆さまにも信頼されるべく行動し、期待を上回る成果を必ず生み出すために努力いたします。

これからのご愛顧、ご指導を心よりお願いいたします。

オタックジャパン株式会社  
代表取締役社長 吉浜 紀光

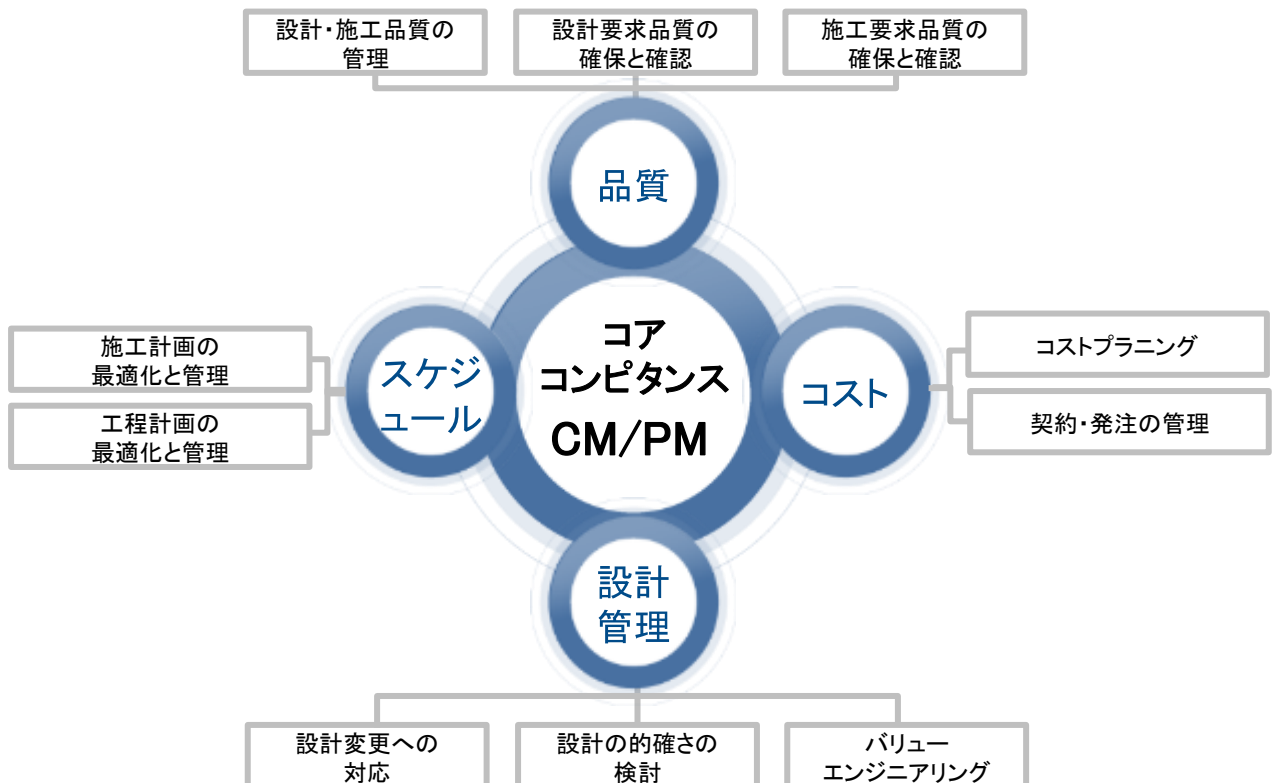
## 会社概要

Otak Japan株式会社は、建築生産システムのあるべき姿を実現するために、従来の慣習にとらわれず、革新的なマネジメントを継続し続け顧客の最大価値実現、国民生活向上及び社会の健全な発展に貢献する企業です。

会 社 名 称	OTAK JAPAN 株式会社
設 立	2015年 9月 18日
所 在 所	〒105-0022 東京都港区海岸一丁目2番3号 汐留芝離宮ビルディング21階 TEL : 03-5403-6935/6954 FAX : 03-5403-6936
登 録	一級建築士事務所 東京都知事登録第60477号
関 連 会 社	OTAK 株式会社（米国総合エンジニアリング社） HanmiGlobal 株式会社（韓国PM/CM会社）
資 本 金	5,000万円
役 員	代表取締役社長 吉浜紀光

## オタックジャパンのコアコンピタンス

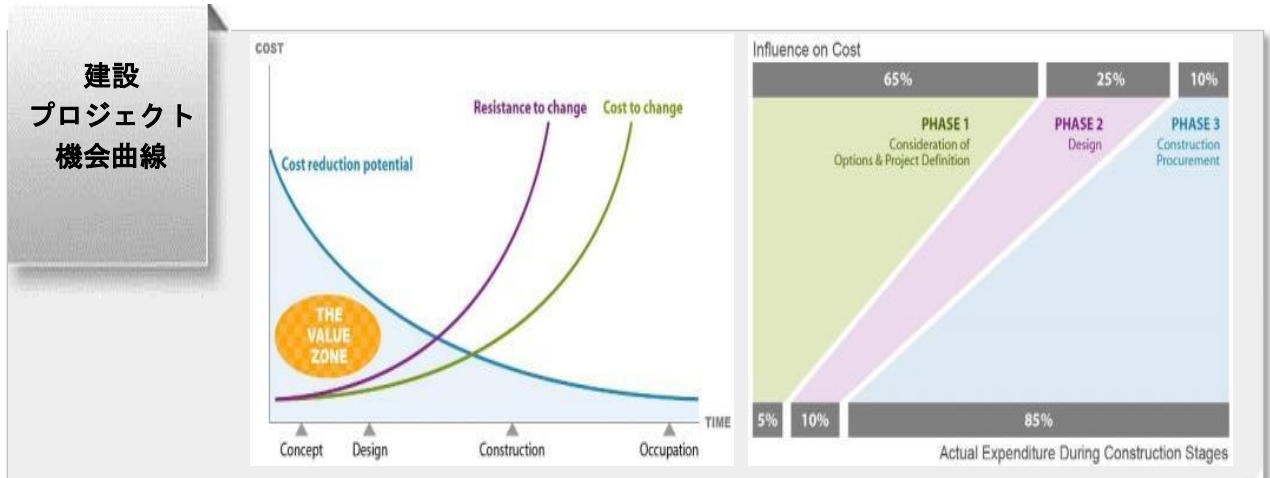
オタックジャパンのサービスは、プロジェクト全般の設計・品質・コスト・スケジュールのマネジメントをコアコンピタンスとして、発注者利益の最大価値を実現いたします。



## コンストラクションマネジメント・プロジェクトマネジメントサービス

オタックジャパンのCM/PMサービスは、プロジェクトの各フェーズに渡り、設計・コスト・品質・スケジュールなどにおいて適切なマネジメントによりプロジェクトの最適化をご提供します。

### CM/PMの導入タイミング



「建設プロジェクトの企画・設計など、事業の初期段階にCMを導入すれば、効果が最も大きいです。」  
建設プロジェクトの機会曲線では、事業が進んでいく程、コスト及び工期において削減の可能性が低くなり、計画の変更による追加コスト及び難易度は急激に増加する傾向を示しております。

### CM/PMの導入メリット

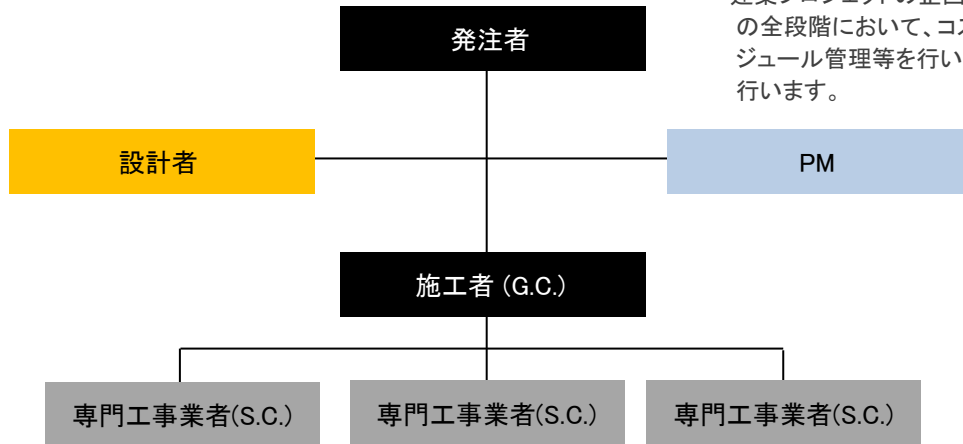


「発注者の立場に立ち、企画・設計・発注・施工の各段階においてマネジメント技術を発揮します。」

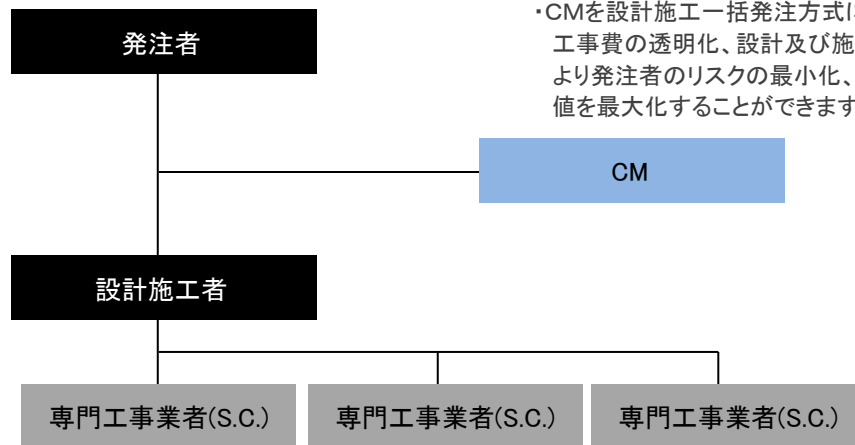
Otak JapanのCM/PMは、大規模な計画から小規模及び住宅規模まで長年蓄積された経験及び能力で、各フェーズの最適なマネジメント技術をグローバルな視点で発揮し、顧客満足の最大化を実現します。

## コンストラクションマネジメントの種類

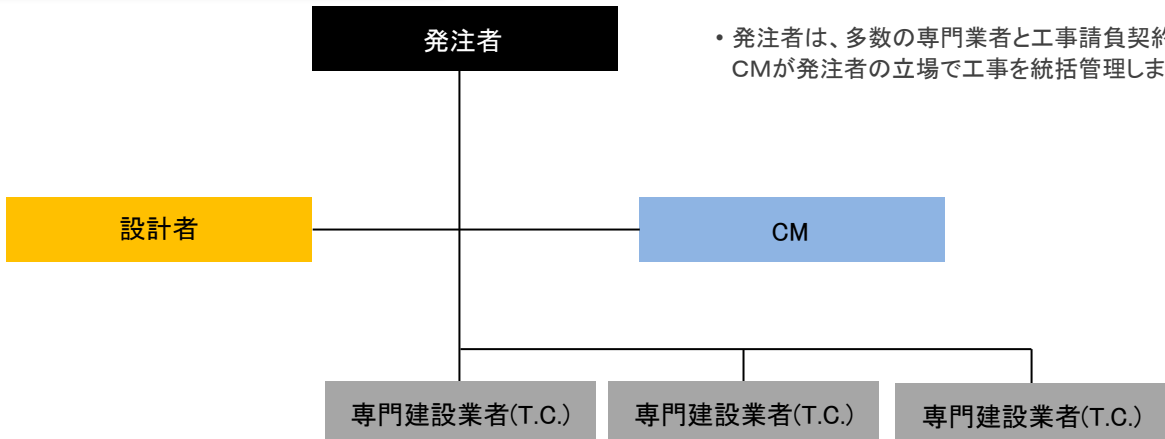
### 一般型CM (PM)



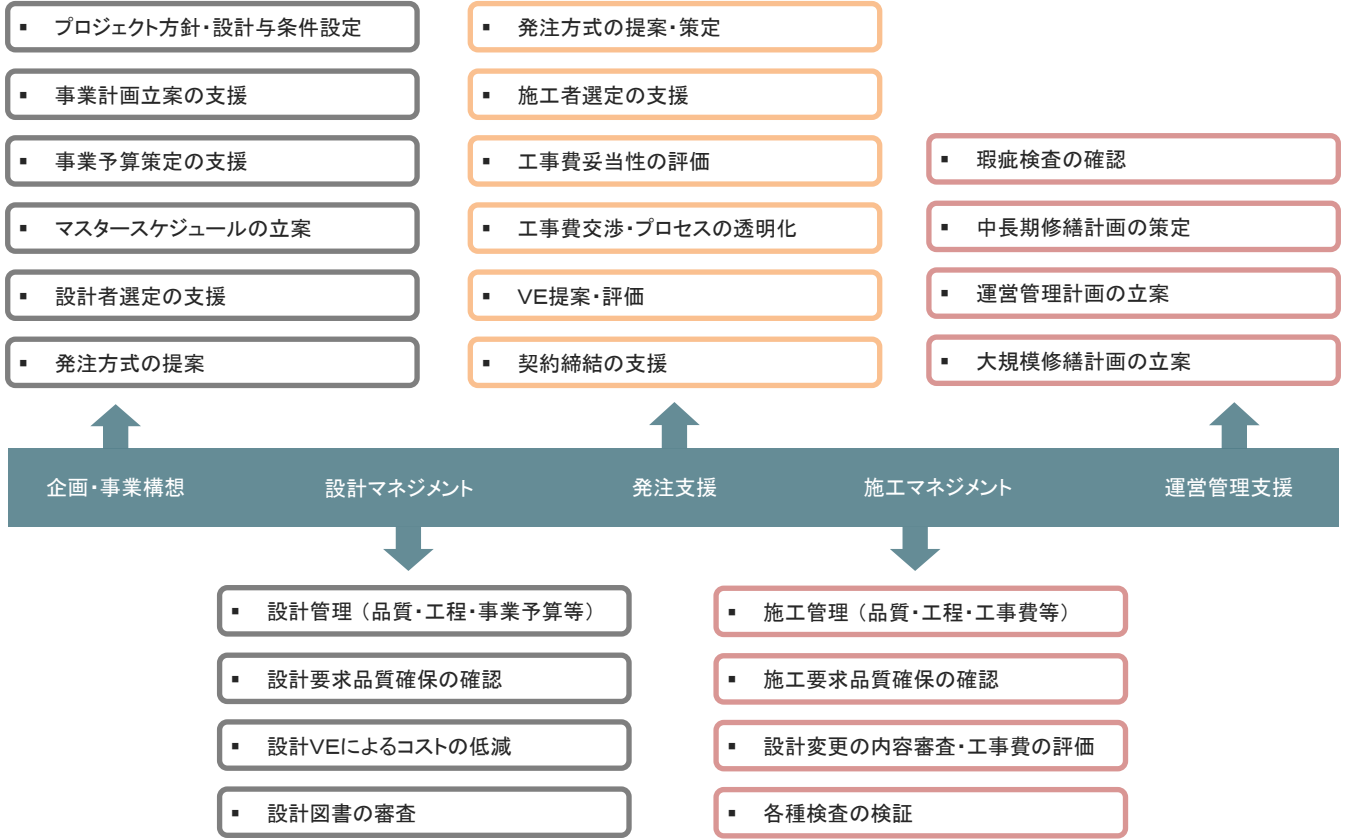
### 設計施工管理型CM



### 事業全体管理型CM(ピュアCM)

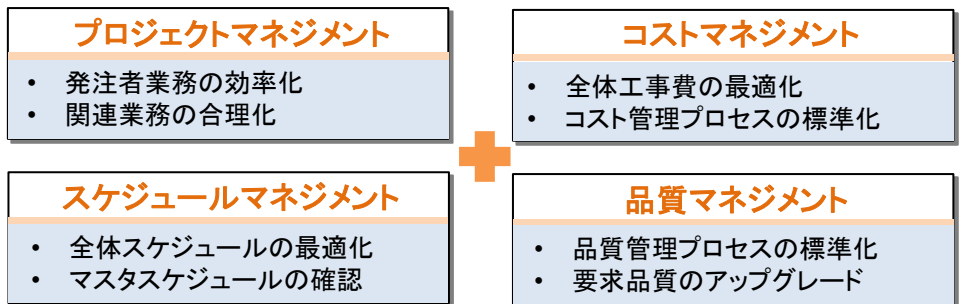


## CM/PMの各フェーズサービス



## プログラムマネジメントサービス

### 単独プロジェクト



発注者

複数、大規模または複合的プロジェクトを発注者の視点に立ち、総合的に  
マネジメントすることでコスト・スケジュールの最適化を図ります。

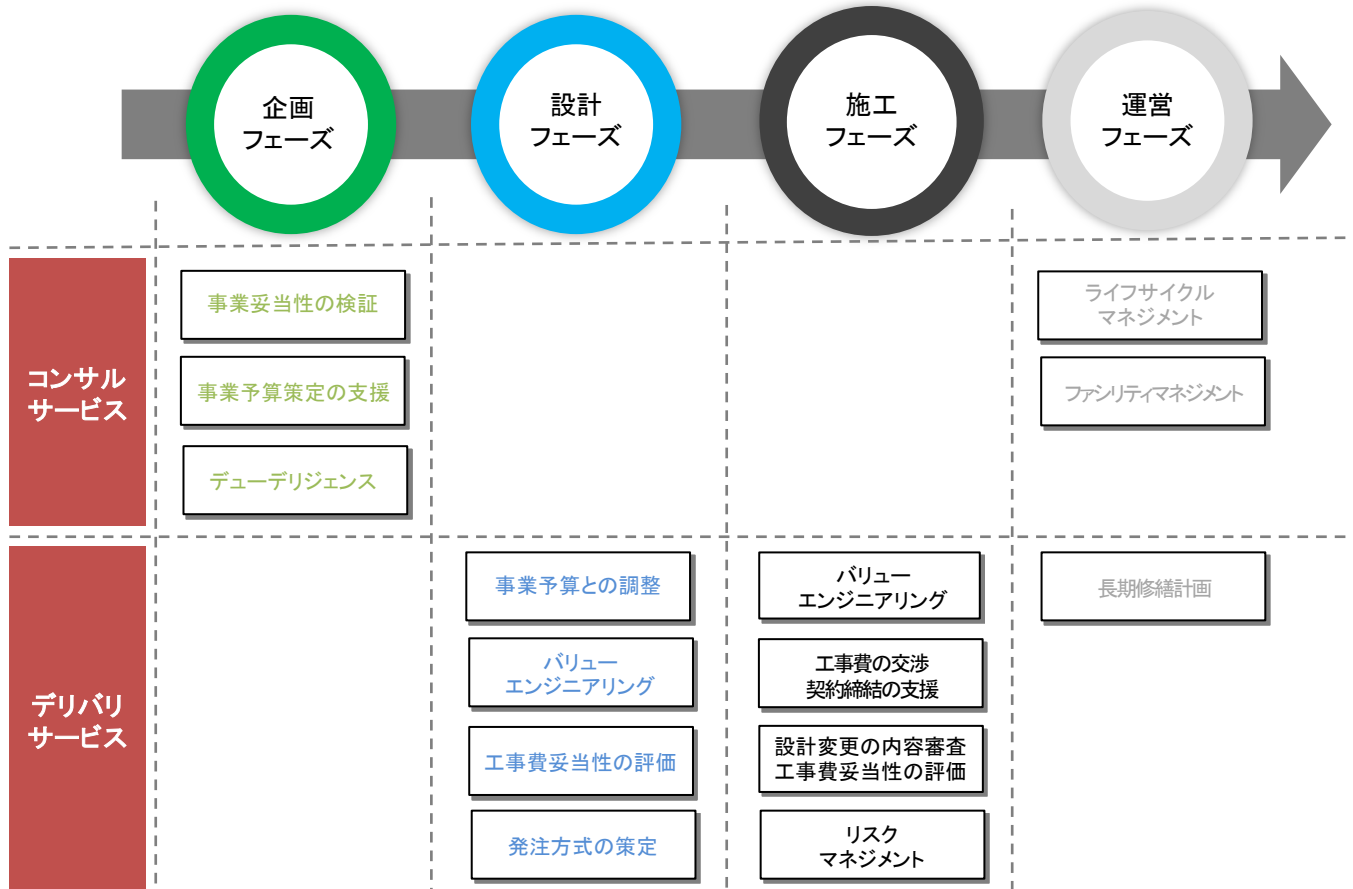
プロジェクト  
A

プロジェクト  
B

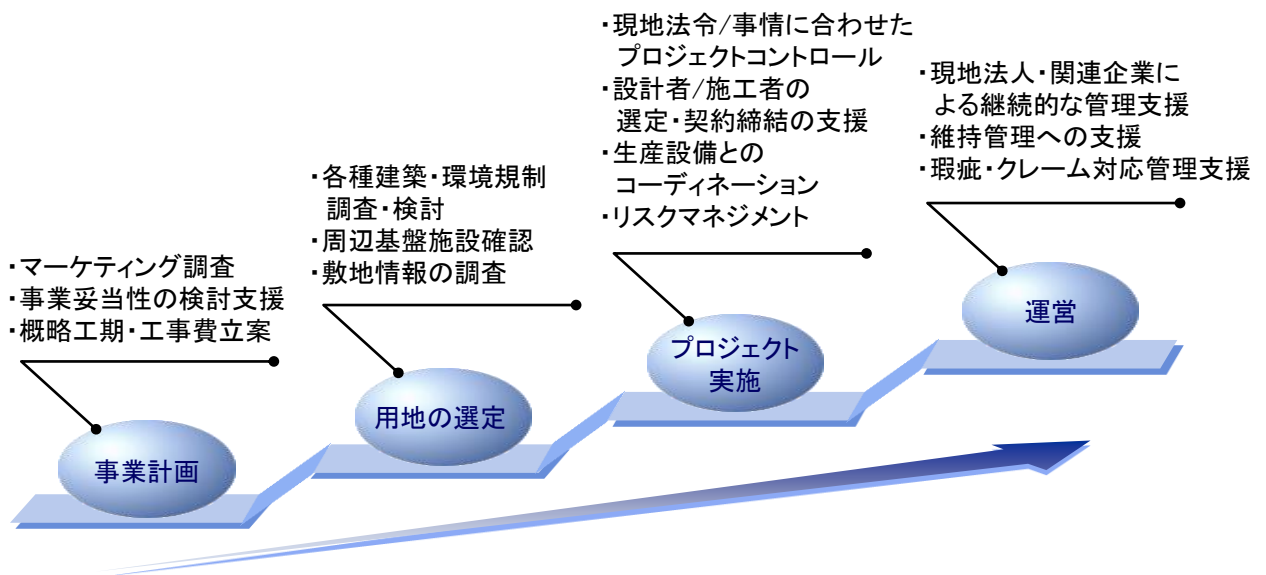
プロジェクト  
C

プロジェクト  
D

## コストマネジメントサービス



## 海外進出支援サービス



## 主要提供サービスのフレームワーク



## 関連会社のご紹介

オタックジャパンを中心として関連会社の実績や総合エンジニアリング力を結集し、お客様の最大価値実現のために取り組みます。





## OTAKの代表実績



Vancouvercenter (USA)



San Marcos Golf Resort (USA)



Residences on Farmer (USA)



Central Market Plaza (UAE)



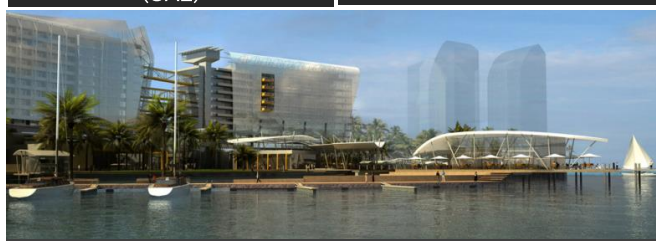
Al Gharbia Physical Framework (UAE)



Golf Gardens CS (UAE)



Ritz Carlton Abu Dhabi, Grand Canal (UAE)



Al Bateen Hotel + Residences (UAE)



Tram Depot (UAE)



King Street Commuter Rail Station (USA)



West Main Realignment (USA)



Golf Gardens Infrastructure (UAE)



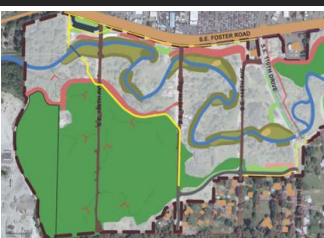
Khalifa City B (UAE)



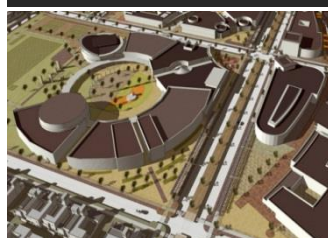
Framework for Abu Dhabi Metro Area (UAE)



Wasat Al Madina Revitalization Study (UAE)



East Lents Floodplain Restoration Project (USA)



North Wathba Masterplan (UAE)



South Waterfront (USA)



## HanmiGlobalの代表実績



Manila Bay Resort



Jeddah Four Seasons Hotel



Tojo Solar Power Plant



Myanmar Yangon Hotel



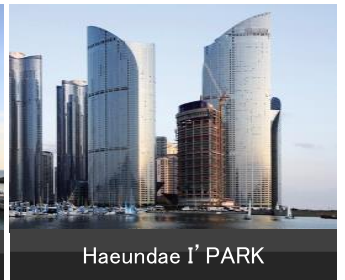
Marina Bay Sands Integrated Resort



Lotte World Tower



Haeundae We've the Jenith



Haeundae I' PARK



Kyungbang Time Square



Centum UEC



2002 Worldcup Stadium



Pangyo Alrphdom City



NHN Data Center Gak



BMW Drive Training Center



National Institute of Ecology

## 関連会社

- Headquarter
- JVs & Branches
- Projects



(2015.12 時点)

## HanmiGlobal Co., Ltd.

### Overseas Branches

#### China

HanmiGlobal Consulting (Shanghai) Co., Ltd.  
HanmiGlobal Beijing Office

#### Vietnam

HanmiGlobal Vietnam Co., Ltd.

#### Saudi Arabia

HanmiGlobal Saudi (LLC)

#### Libya

HanmiGlobal Co., Ltd. (Tripoli Branch)

#### India

HanmiGlobal India Private Ltd.

#### Iraq

HanmiGlobal Co., Ltd. (Erbil Branch)

## OTAK Inc.

### Affiliate Companies

OTAK Inc. (USA)

OTAK International Inc. (UAE)

ECOSIAN Co., Ltd. (Korea)

LandMark Development Co., Ltd. (Korea)

iArc Architects (Korea)

### Joint Venture (HanmiGlobal)

Turner & Townsend Korea (Korea)



〒105-0022

東京都港区海岸1-2-3

汐留芝離宮ビルディング21階

TEL: 03-5403-6935

FAX: 03-5403-6936

<http://www.otakjapan.co.jp>